



Przemysłowy Instytut Maszyn Budowlanych Sp. z o.o.



POJAZD SPECJALNY

PODEST ROBOCZY MONTRAKS

Podest roboczy typu MONTRAKS przeznaczony jest do naprawy i obsługi tramwajowej sieci trakcyjnej.

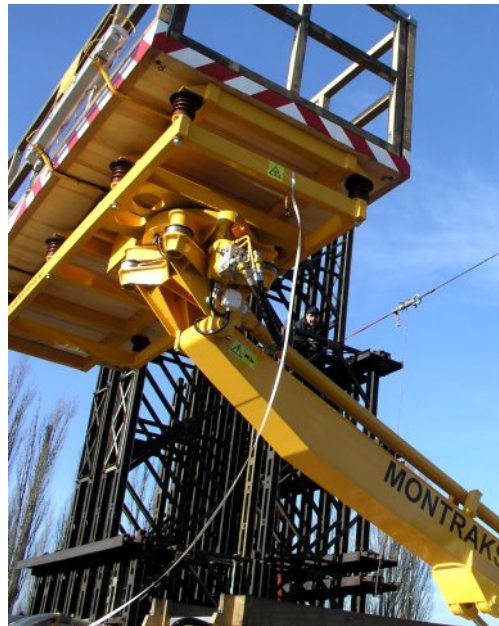
Pojazd wyposażono w ruchomą platformę, która może obracać się o 360°. Platforma może być zamontowana na wysięgniku teleskopowym, co zwiększa wysięg. Platforma jest zamocowana na izolatorach. Sterowanie ruchami wysięgnika i platformy odbywa się z kabiny kierowcy i z przenośnego pulpitu drogą radiową.

Pojazd może się poruszać po torach tramwajowych, napęd wózków szynowych jest hydrostatyczny. Możliwa jest jazda pojazdu z osobami znajdującymi się na pomoście. Dodatkowo pojazd zaopatrzone w pojemniki narzędziowe, znajdujące się po obu jego stronach.

Przemysłowy Instytut Maszyn Budowlanych Sp. z o.o.

ul. Napoleona 2
05-230 Kobyłka
www.pimb.com.pl

e-mail: pimb@pimb.com.pl
tel. +48 22 786 23 26
fax. +48 22 786 18 30



Udźwig pomostu	450 - 600 kg
Wysokość podnoszenia pomostu	6.0 - 8.0 m
Wysięg	3.0 - 7.0 m
Wysokość w stanie złożonym	3.5 m maks.
Długość	8.0 - 9.3 m
Szerokość	2.5 m
Masa własna	10 000 – 11 500 kg
Dopuszczalna masa całkowita	16 000 kg
Napęd wózków szynowych	Hydrostatyczny Od kół jezdnych
Prędkość jazdy po szynach	Do 20 km/h
Dodatkowe wyposażenie	Hak na wysięgniku pomostu (maks. udźwig 2.0 T) Wspornica sieci Pantograf kierunkowy Pojemniki narzędziowe